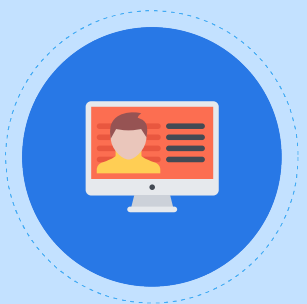




IT@duerer.schule

Informationen zu Office 365

Logindaten der SchülerInnen



Vorname.Nachname@duerer.schule

Der Nutzername ist gleichzeitig die E-Mail-Adresse.

Wurde das Kind mit einem zweiten Vor- oder Nachnamen an der Schule angemeldet, muss dieser mit eingegeben werden:

JonasKarl.Schmidt@duerer.schule

oder

Julia.MüllerSchneider@duerer.schule

Passwörter



Passwörter können nur in der Schule geändert werden.

Eine Änderung des Passworts in Office ist nicht möglich!

Überprüfen Sie zuhause, ob sich ihr Kind mit seinen Daten richtig einloggen kann.

Hat sich ihr Kind noch nie in der Schule eingeloggt, ist das Passwort das Geburtsdatum in Form:

TT.MM.JJJJ -> 15.03.2004

Fragen oder Probleme?



Bitte melden Sie sich bei Problemen immer erst an die Klassenlehrkräfte.

Ansonsten können Sie sich an IT@duerer.schule wenden